



Ekaterina Vallier

**CENTRE DE FORMATION
PROFESSIONNELLE**



**Formations massages
Soins esthétiques
Thérapies douces**

Tel : 06 41 92 91 62
www.universbienetre.fr

Qualiopi
processus certifié 
 RÉPUBLIQUE FRANÇAISE



Le massage c'est un peu comme la danse, il faut d'abord connaître les pas de bases pour ensuite créer sa propre chorégraphie.

Russe de naissance, j'ai obtenu un diplôme de médecin neurologue avec une spécialisation en rééducation, et j'ai aussi travaillé comme un massothérapeute après mon 3^{ème} cycle de médecine (certificat de praticien massage médical).

Je quitte mon pays natal pour rejoindre la France, il y a maintenant 20 ans. J'obtiens un diplôme de BTS en esthétique et crée mon entreprise UNIVERS DE BIEN ETRE. Je continue à me former en France et en Russie : cosmétologie, posturologie, reiki, thérapie intuitive. En parallèle, je deviens formatrice dans le domaine des massages, et en 2022 je crée mon école de massage EVOLUTION.

Je mets au service de mes stagiaires ma double culture, ma pédagogie et mes compétences de médecin, posturologue, cosméthologue, esthéticienne et formatrice. Mon savoir-faire est unique en France puisque mes connaissances, mon parcours et mes techniques diffèrent des enseignements généralement dispensés en France.

Ma philosophie est que chaque praticien comprenne les actions effectuées, le sens des gestes de chaque manœuvre pour l'adapter au mieux à sa clientèle. Le massage c'est un peu comme la danse, il faut d'abord connaître les pas de bases pour ensuite créer sa propre chorégraphie.

**Chaleureusement,
Ekaterina VALLIER**

Vous êtes esthéticien(ne), praticien(ne) de massage de bien être, sophrologue ou en êtes en phase reconversion professionnelle ?


Vous souhaitez développer votre activité ou enrichir votre savoir-faire ?

Vous souhaitez suivre une ou plusieurs de nos formations ?

L'organisme de formation EVOLUTION représentée par Ekaterina VALLIER est enregistré auprès de la DREETS Auvergne Rhône Alpes sous le numéro 8469.2114.0869.

Les formations proposées par EVOLUTION peuvent être financées par les organismes de prise en charge après étude de votre dossier : FAFCEA, AGEFICE, FIFPL...

Vous trouverez dans les pages suivantes les formations dispensées et le planning des formations à venir.

Le logo  correspond à des protocoles propres à l'école, c'est l'ADN de ce centre de formation.

Déplacement possible en institut à partir de 4 stagiaires

Cursus Fascialiste

Ce cursus certifiant est ouvert aux diplômés de l'esthétique et sur présentation de leur diplôme. Vous devrez suivre obligatoirement les 6 formations suivantes : anatomie palpatoire du visage, morphotype de vieillissement, massage KO BI DO, massage restructurant, massage aux ventouses et drainage lymphatique du visage.

Cursus praticien massage bien-être

Ce cursus est ouvert à tous (expérimenté ou personne en reconversion). Vous devrez suivre 5 formations dont obligatoirement les 4 formations suivantes : anatomie palpatoire du corps, gestes et postures, californien, suédois (+1 formation au choix selon votre spécialisation).

MASSAGES CORPS INDEMODABLES

CALIFORNIEN

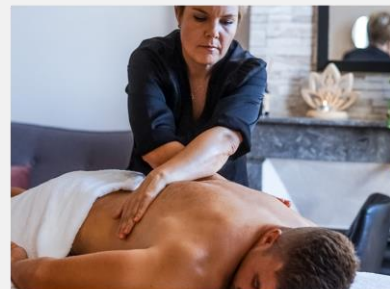
Doux et fluide, c'est un massage très relaxant.

Si vous débutez dans le métier, ce sera votre premier apprentissage dans un cursus de formation professionnel.



LOMI-LOMI

Massage Hawaïen très enveloppant avec des longs mouvements avec les avant bras et les mains qui libèrent les tensions.



SUEDOIS

Souvent considéré comme la forme classique des approches corporelles, le massage suédois est un massage dynamique qui vise à détendre les muscles et les articulations.

C'est la première approche au massage profond.

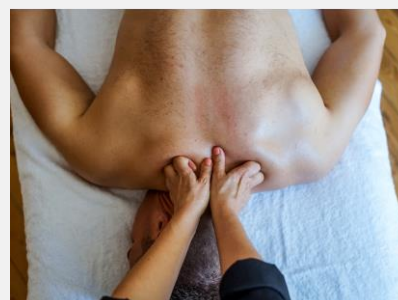
Connaissance en anatomie obligatoire.



DEEP TISSUE

Massage des tissus profonds. Cette technique est basée sur les connaissances du massage suédois afin d'atteindre les fibres musculaires profondes ainsi que les muscles stabilisateurs de la posture.

Massage signature de l'école



AMINCISSANT

Massage tonique et drainant qui fera retrouver la tonicité des muscles et de la peau à votre clientèle.



SPORTIF (Niv. 1, 2 et 3)

Les sportifs ont besoin d'un massage adapté à leur activité.

Coureurs, cyclistes, boxeurs ou encore rugbyman ont des besoins et approches différentes (3niveaux différents pour une bonne maitrise du massage sportif).

Massage signature de l'école



DRAINAGE POST OPERATOIRE

Ce massage utilise la technique du drainage lymphatique manuel qui vise à stimuler la circulation de la lymphe.

Les manœuvres sont douces mais aussi actives que le drainage de Vodder.

Formation sur 3 jours.



DEEP TISSUE MAINS/PIEDS

Ce massage apporte encore plus de détente et d'anti-stress à vos clients en ajoutant les techniques de massages profonds sur les mains et les pieds.

Massage signature de l'école



MASSAGE AU MIEL

Cette technique est âgée de plus de 4000 ans. Elle revient dans nos soins grâce à ses vertus détoxifiante et stimulante.

100% naturel et efficace.

Massage signature de l'école



DECONTRACTANT DU DOS

Un des massages les plus demandés suite à des douleurs chronique et inconfort du dos.

Une formation pour masser le dos sans vous fatiguer.

Massage signature de l'école



MASSAGES SPECIFIQUE DU CORPS

CUPPING THERAPIE (Niv. 1 et 2)

L'utilisation des ventouses souple renforce votre efficacité pour les massages Deep Tissue, Sportif et Amincissant.

Avec le niveau 2, vous allez utiliser les ventouses immobiles pour plus de détente musculaire.

Massage signature de l'école



GUA SHA - CORPS

Le massage Gua Sha est une technique de médecine chinoise traditionnelle qui consiste à gratter la peau avec un outil en pierre de jade, de quartz rose, de corne de buffle ou de bois.

Cette méthode améliore la circulation sanguine et lymphatique tout en stimulant les systèmes immunitaires.

Massage signature de l'école



DRAINAGE BRESILIEN

Plus tonique que le drainage lymphatique classique, ce massage possède également des vertus beauté.

Il améliore l'élasticité de la peau, réduit l'apparence de la cellulite, et limite la rétention d'eau.



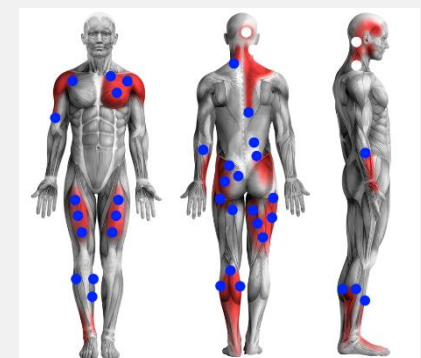
TRIGGER POINT

Cette méthode augmente l'amplitude du mouvement, favorise le rééquilibrage postural et peut considérablement réduire les douleurs projetées.

Cette formation est ouverte au masseur confirmé.

Connaissance en anatomie obligatoire.

Massage signature de l'école



CHI-NEI TSANG

Massage profond du ventre pour libérer les émotions et stimuler les organes internes pour une meilleure digestion.

Demande une bonne connaissance en anatomie.

Formation sur 5 jours.



REFLEXOLOGIE PLANTAIRE

C'est une première approche au massage ancestral chinois.

Il fait partie des médecines douces permettant de soulager et relaxer tout le corps grâce aux zones de reflex sur la voute plantaire.



MASSAGE CRANIEN

Le massage crânien influe sur la globalité du corps et permet un lâcher-prise important.

Vous internez sur la nuque, les trapèzes et le cuir chevelu pour amener plus de détente.



MASSAGE AGE D'OR

Les massages pour les personnes âgées ont essentiellement pour but de réduire les tensions du corps et peuvent aussi calmer l'esprit grâce au contact de la peau et le touché.



AUTOUR DE LA MATERNITE

POST PARTUM

Ce massage du ventre permet de retrouver l'élasticité et la tonicité de la peau après un accouchement.

Il permet aussi de diminuer les vergetures et la diastase.



MASSAGE FEMME ENCEINTE

Accompagnement des femmes pendant leur grossesse.

Cette formation se réalise à partir du 2^{ème} trimestre pour préparer le corps au changement et diminuer les risques de douleurs lombaires.

Massage signature de l'école



AMINCISSEMENT DU VENTRE

Massage tonique qui agit sur l'hypoderme et le système lymphatique pour de meilleurs résultats en élasticité de la peau et en perte de centimètre.

Tout en préservant vos mains et sans fatigue.



En complément, vous pouvez retrouver dans la section massage corps indémodable le **massage au miel du corps**. Ce dernier est particulièrement adapté aux femmes enceintes ou après l'accouchement, pour ses bienfaits sur l'élasticité de la peau et préparer la poitrine pour l'allaitement.

MASSAGES ET SOINS DU VISAGE

MIEL REVITALISANT

Ce type de massage permet d'améliorer la texture de la peau, de remonter les paupières, de diminuer les cernes et de raffermir l'ovale du visage.

Démarquez-vous grâce à cette technique.

Massage signature de l'école



MASSAGE RESTRUCTURANT (Niv. 1, 2 et 3) ®

Massage profond miofasciale créé et déposé par Ekaterina VALLIER.

C'est un art de travail manuel basé sur les connaissances de l'anatomie et de la physiologie du corps humain. Vous allez agir sur la cause et non les conséquences des rides pour créer votre propre protocole à votre clientèle.

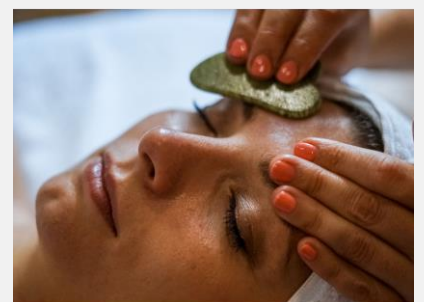
Massage signature de l'école



GUA SHA

Massage énergétique chinois qui se réalise avec des outils de grattage en pierre semi-précieuse.

Les résultats sont visibles dès la première séance.



VENTOUSE

Massage chinois pour stimuler les muscles en préservant vos doigts pour réaliser les pétrissages des muscles plus facilement.

Ouvert pour les praticiennes KO BI DO ou massage miofasciale.

Massage signature de l'école



LIFTAN JAPONAIS KO BI DO

Massage anti-ride du Japon. Il stimule la circulation énergétique du visage et du cou. Les manœuvres sont très spécifiques et demandent de la maîtrise.

4 jours de formation.



FACE FITNESS (Niv. 1 et 2)

Méthode non invasive apportant bien-être et résultats profonds.

100% naturelle elle repose sur une connaissance anatomique, des exercices de gymnastique facial, l'automassage et de l'acupression en agissant sur les muscles endormis ou trop sollicités.



Massage signature de l'école

FACE-TAPING COSMETIQUE

Méthode issue du Face Fitness adaptée pour le visage. Cette technique consiste à appliquer des bandes adhésives sur des zones précises qui exercent une influence et dénouent ainsi les capillaires sanguins pour un résultat visible de l'extérieur.



PEELING ESTHETIQUE

Le peeling redonne de l'éclat, uniformise le teint, lisse le grain de peau et grâce à l'accélération de la régénération cellulaire, il stimule la jeunesse de la peau et réduit l'apparence des ridules.



DRAINAGE LYMPHATIQUE

On connaît le drainage lymphatique du corps, mais beaucoup moins celui du visage. Cette technique dispose de nombreux bienfaits pour notre peau et notre organisme. Il est souvent inclus dans les soins type Kobido.

Massage signature de l'école



AUTRES FORMATIONS ESSENTIELLES

MORPHOTYPES DE VIEILLISSEMENT

Le vieillissement est propre à chacun en fonction de différents paramètres.

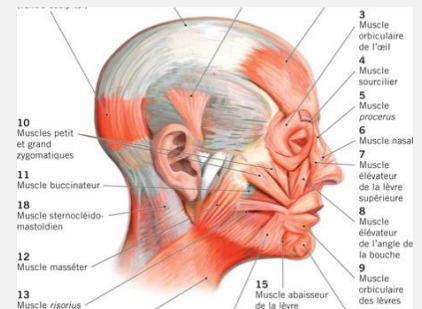
Il est essentiel qu'un fascialiste puisse déterminer ces éléments et effectuer un diagnostic du visage le plus précis possible.



ANATOMIE PALPATOIRE DU VISAGE

Le visage contient 50 muscles et reflète 5000 émotions. Pourra-t-on bientôt lire le caractère d'un être humain d'après ses traits ?

Après cette formation, vous allez réaliser le diagnostic du visage plus facilement.



ANATOMIE PALPATOIRE DU CORPS

Formation essentielle.

Vous apprendrez les principaux muscles, les articulations et les organes vitaux palpables du corps humain.

Développez vos compétences grâce à cette formation.



GESTES ET POSTURES

Vous êtes débutant ou praticien confirmé ? Cette formation est pour bien se déplacer, se positionner, apprendre à utiliser votre corps, à préserver vos poignets et votre dos.

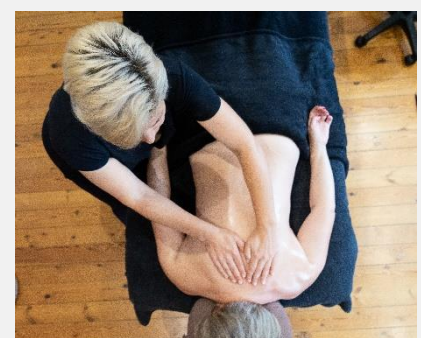
Adopter une bonne posture et donner des conseils professionnels à votre clientèle.



TUI- NA

Massage issu de la médecine chinoise. C'est un outil de prévention contre la majorité des problèmes de santé.

Formation ouverte pour les personnes expérimentées. 2 modules de 5 jours.



Massage signature de l'école

RETROUVEZ MOI SUR LES RESEAUX

WWW.UNIVERSBIENETRE.FR



mon site

@ECOLE.MASSAGE.PRO



@EVOLUTION ECOLE.MASSAGE.PRO



06 41 92 91 62

WEB

www.universbienetre.fr



univers.bienetre@yahoo.com

Lieu de formation :

196 Place Aristide Briand 69650 SAINTE COLOMBE

20 minutes de Lyon en train.

30 minutes en voiture.